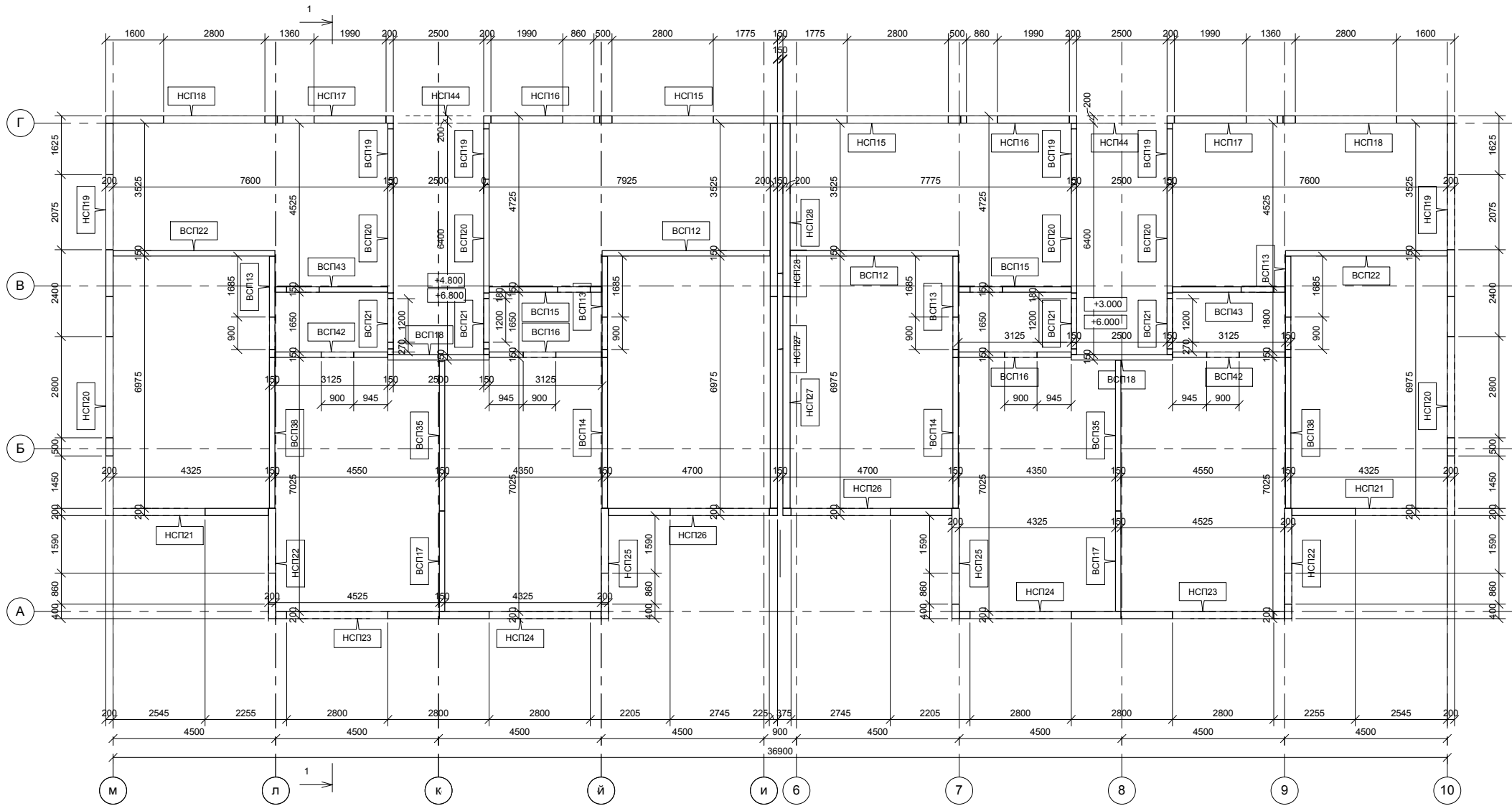


Составлено	
Изм. № подл.	
Взам. инв. №	
Подл. и дата	

Раскладку балконных панелей НСП 47 и НСП48 см. на листах 3.4-3.6

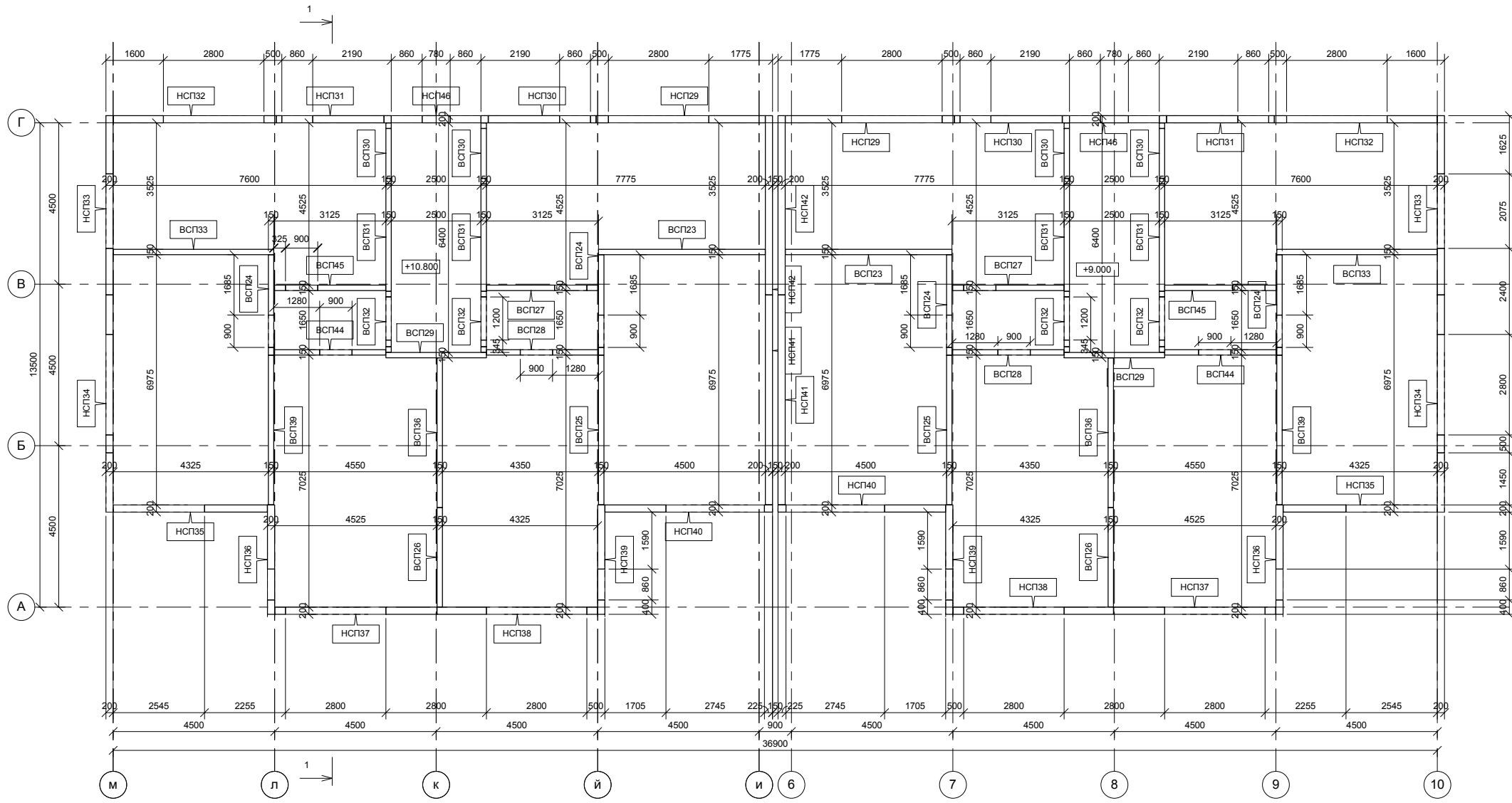
					050-2015 - КМД			
					Конструктивные решения четырехэтажного жилого дома в Крыму			
Изм.	Кол. уч.	Лист	№ док.	Подпись	Дата	Стадия	Лист	Листов
ГИП		Елугин			11.15	Р	3.1	145
Исполнил		Гурьева			11.15			
Проверил		Елугин			11.15	Схема раскладки стеновых панелей 1-го этажа		ООО "Строй-снаб"
Н. контр.		Елугин			11.15			



Сопоставлено				
Изм.	Кол. уч.	Лист	№ док.	Подпись
Гип	Елугин			11.15
Исполнил	Гурьева			11.15
Проверил	Елугин			11.15
Н. контр.	Елугин			11.15

Раскладку балконных панелей НСП 47 и НСП48 см. на листах 3.4-3.6

050-2015 - КМД				
Конструктивные решения четырехэтажного жилого дома в Крыму				
Четырехэтажный жилой дом			Стадия	Лист
			Р	3.2
Схема раскладки стеновых панелей 2-го и 3-го этажей			ООО "Строй-снаб"	
Копировал				
Формат: А2				



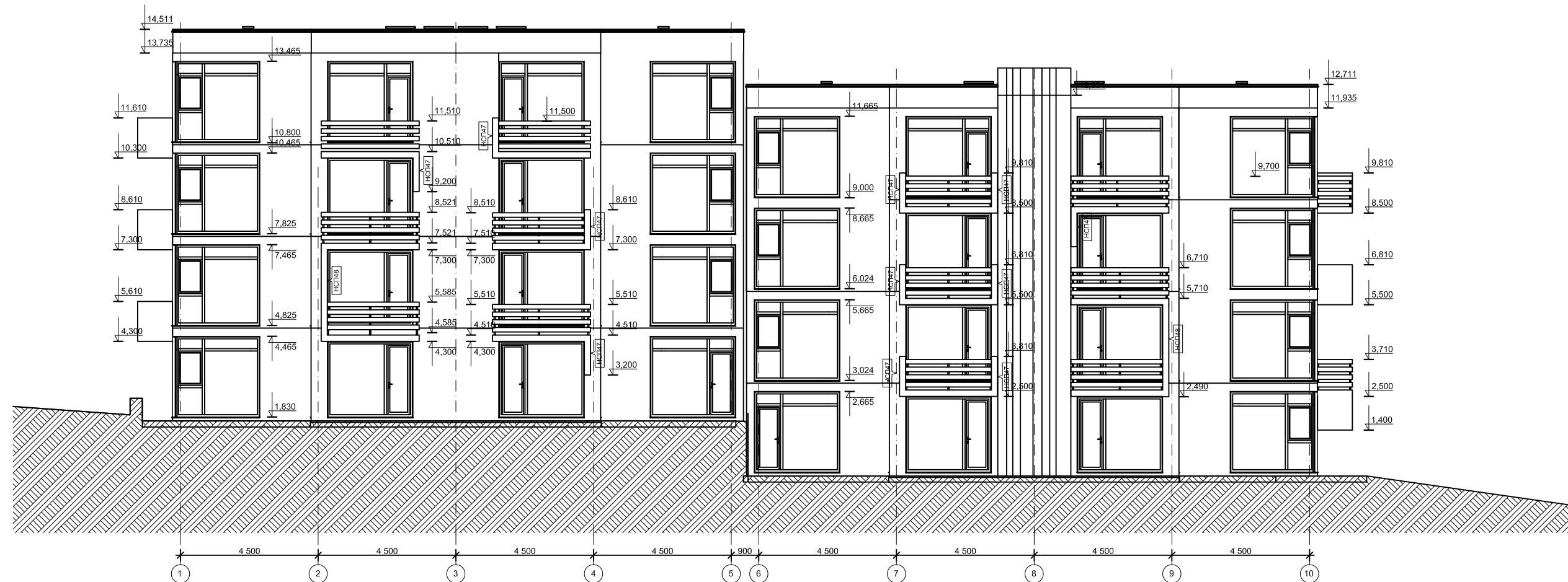
Сопоставлено

Изм. № подл.	Подл. и дата	Взам. инв. №

Раскладку балконных панелей НСП 47 и НСП48 см. на листах 3.4-3.6

050-2015 - КМД							
Конструктивные решения четырехэтажного жилого дома в Крыму							
Изм.	Кол. уч.	Лист	№ док.	Подпись	Дата		
ГИП	Елугин	11.15			11.15		
Исполнил	Гурьева	11.15			11.15		
Проверил	Елугин	11.15			11.15		
Н. контр.	Елугин	11.15			11.15		
Четырехэтажный жилой дом					Стадия	Лист	Листов
P					3.3	145	
Схема раскладки стеновых панелей 4-го этажа					ООО "Строй-снаб"		

Согласовано



Взам. инв. №

Подп. и дата

Инв. № подл.

						050-2015 - КМД			
						Конструктивные решения четырехэтажного жилого дома в Крыму			
Изм.	Кол. уч.	Лист	№ док.	Подпись	Дата	Четырехэтажный жилой дом	Стадия	Лист	Листов
							Р	3.4	145
ГИП		Елутин			11.15	Схема раскладки балконных панелей. Фасад 1-10	ООО "Строй-снаб"		
Исполнил		Гурьева			11.15				
Проверил		Елутин			11.15				
Н. контр.		Елутин			11.15				

Согласовано



Взам. инв. №

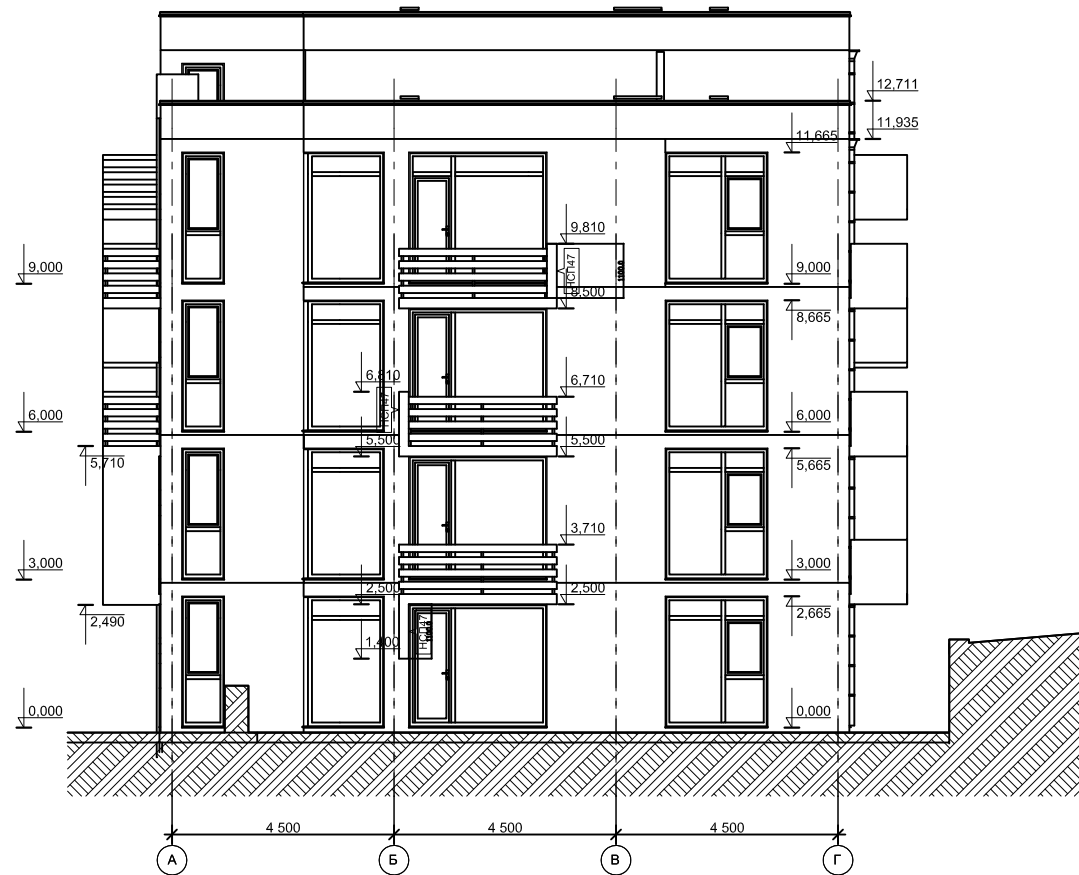
Подл. и дата

Инв. № подл.

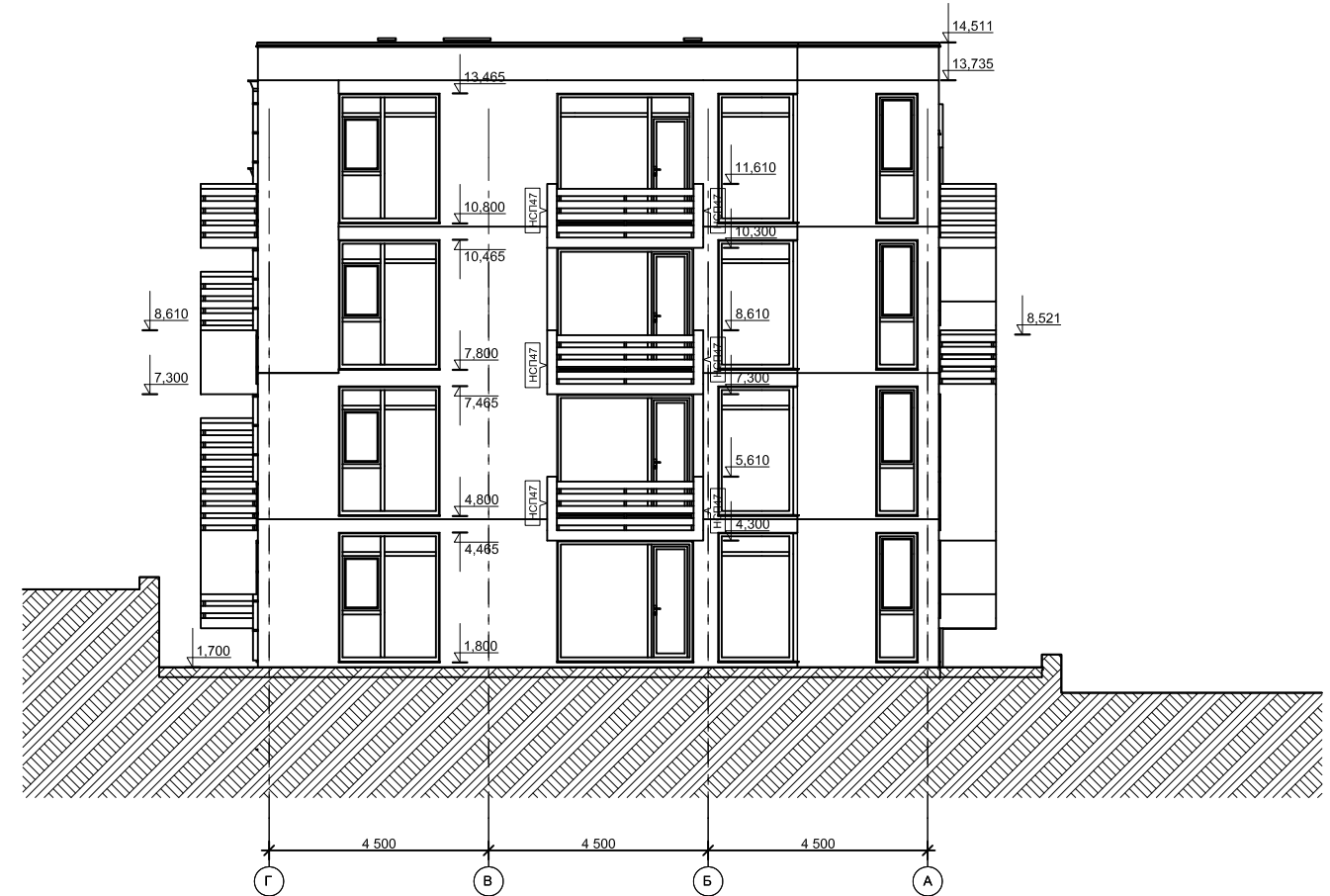
Изм.	Кол. уч.	Лист	№ док.	Подпись	Дата
ГИП		Елутин			11.15
Исполнил		Гурьева			11.15
Проверил		Елутин			11.15
Н. контр.		Елутин			11.15

050-2015 - КМД			
Конструктивные решения четырехэтажного жилого дома в Крыму			
Четырехэтажный жилой дом	Стадия	Лист	Листов
	Р	3.5	145
Схема раскладки балконных панелей. Фасад 10-1			ООО "Строй-снаб"

Фасад А-Г



Фасад Г-А



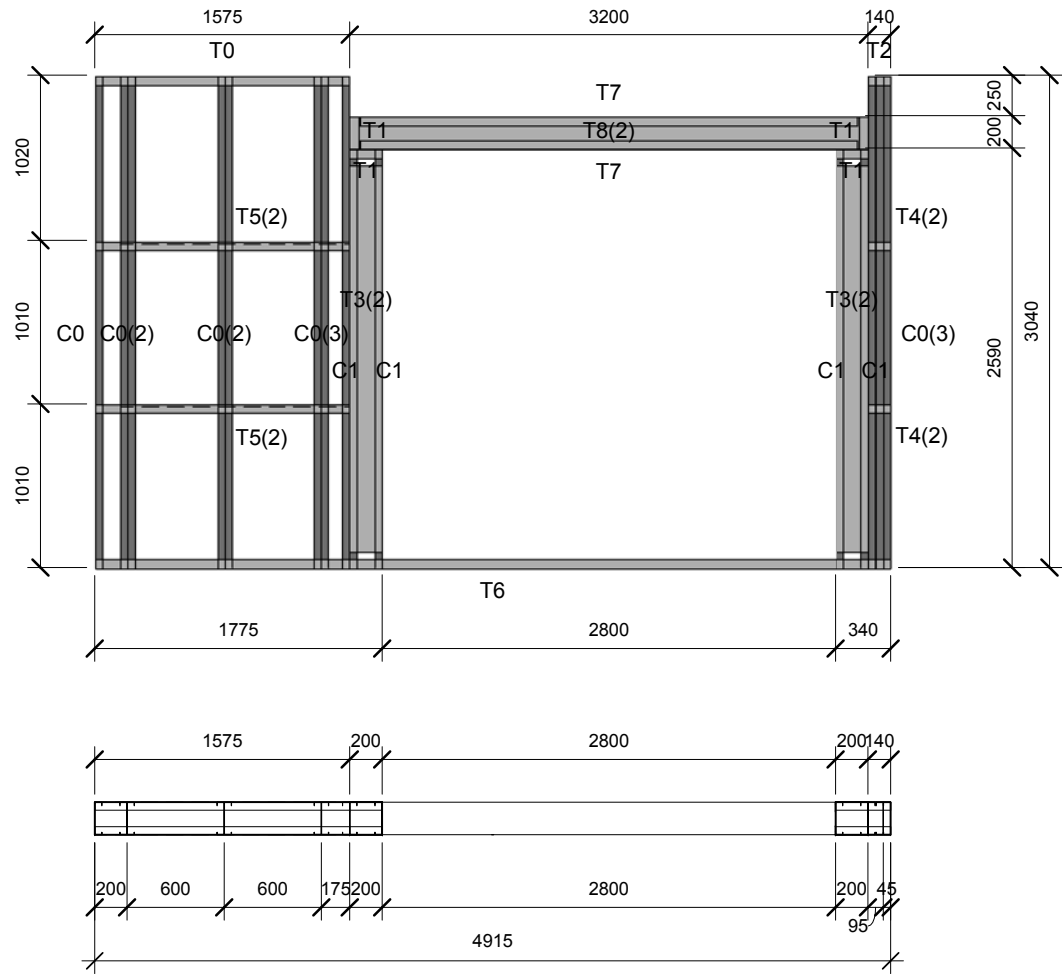
Согласовано

Взам. инв. №

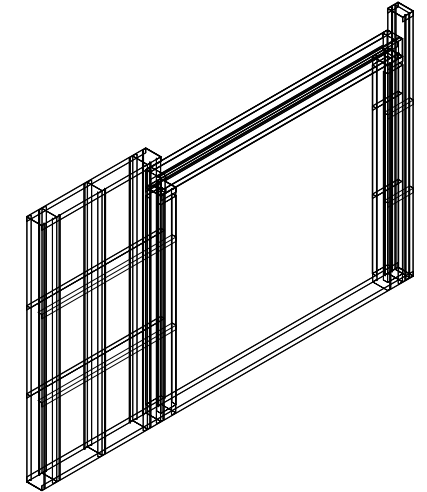
Подп. и дата

Инв. № подл.

						050-2015 - КМД			
						Конструктивные решения четырехэтажного жилого дома в Крыму			
Изм.	Кол. уч.	Лист	№ док.	Подпись	Дата	Четырехэтажный жилой дом	Стадия	Лист	Листов
							Р	3.6	145
ГИП		Елутин			11.15	Схема раскладки балконных панелей. Фасад А-Г, фасад Г-А	ООО "Строй-снаб"		
Исполнил		Гурьева			11.15				
Проверил		Елутин			11.15				
Н. контр.		Елутин			11.15				



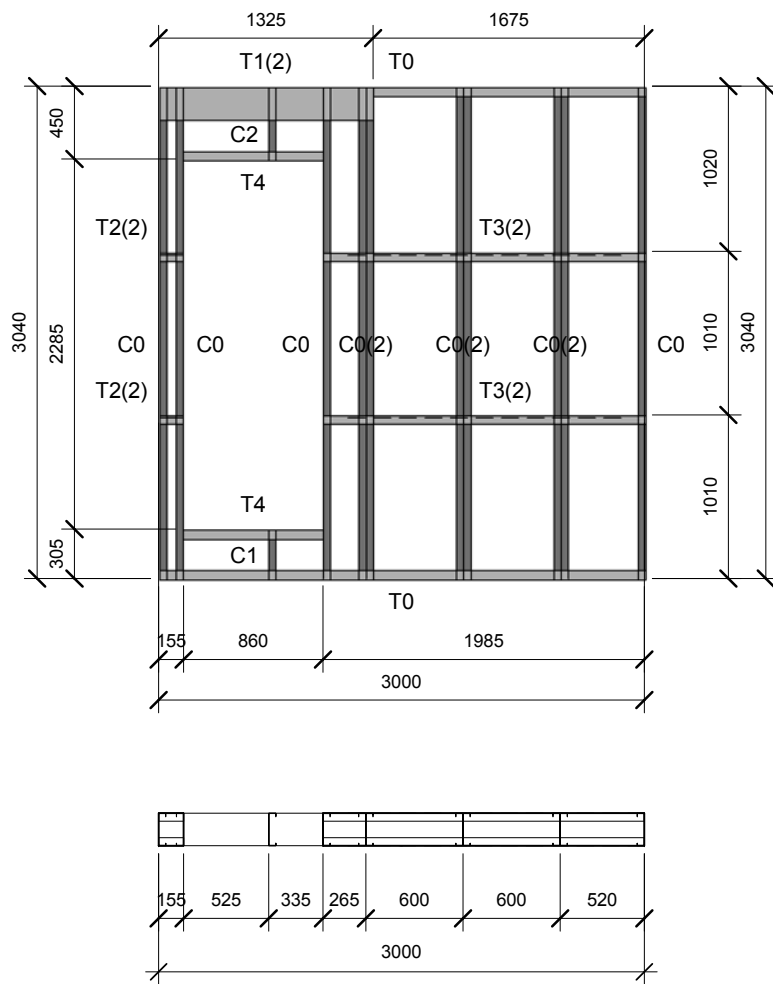
НСП1 (2 шт.)				
Поз.	Кол-во	Наименование	Длина(mm)	Масса(kgs)
C0	11	ТПС-195-45-1.5	3030	120.3614
C1	4	ТПС-195-45-1.5	2580	37.2676
T0	1	ТПП-200-40-1.5	1575	5.2133
T1	4	ТПП-200-40-1.5	200	2.648
T2	1	ТПП-200-40-1.5	140	0.4634
T3	4	ТПП-200-40-1.5	2390	31.6436
T4	4	Уг. 50x50x1.2	340	1.2363
T5	4	Уг. 50x50x1.2	1775	6.454
T6	1	ТПП-200-40-1.5	4915	16.2686
T7	2	ТПП-200-40-1.5	3070	20.3234
T8	2	ТПС-195-65-1.5	3190	23.0395
-	-	Итого:		264.9191



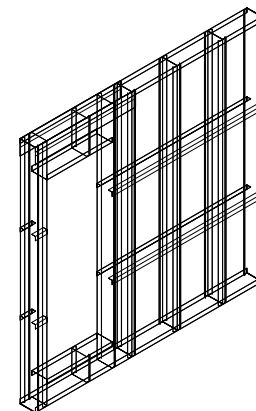
Согласовано				
Взам. инв. №				
Подп. и дата				
Инв. № подл.				

Полки стоечных и направляющих профилей крепить саморезами HGP-R-4.8x1.9 по 4 шт. с каждой стороны (по 2шт. в полку). Спаренные стойки соединяются саморезами HGP-R-4.8x1.9 по 1 шт. с шагом 200 мм. Уголки в проемах крепить саморезами HGP-R-4.8x1.9 по 6 шт в полку уголка
 Для обеспечения устойчивости стеновой панели в своей плоскости предусмотрена по обеим сторонам стальная лента 25-0,7 в глухих участках каждой панели.
 Уголки 50X50X1.2 для раскрепления панели крепятся саморезами HGP-R-4.8x1.9 по 2 шт. в полку уголка.

050-2015 - КМД					
Конструктивные решения четырехэтажного жилого дома в Крыму					
Изм.	Кол. уч.	Лист	№ док.	Подпись	Дата
ГИП		Елутин			11.15
Исполнил		Гурьева			11.15
Проверил		Елутин			11.15
Н. контр.		Елутин			11.15
Четырехэтажный жилой дом				Стадия	Лист
				P	4.1
Наружная стеновая панель НСП1				Листов	145
				ООО "Строй-снаб"	



НСП2 (2шт.)				
Поз.	Кол-во	Наименование	Длина(mm)	Масса(kgs)
C0	10	ТПС-195-45-1.5	3030	109.4194
C1	1	ТПС-195-45-1.5	295	1.0653
C2	1	ТПС-195-45-1.5	440	1.5889
T0	2	ТПП-200-40-1.5	3000	19.86
T1	2	Пластина 200x2.0	1325	8.1271
T2	4	Уг. 50x50x1.2	155	0.5636
T3	4	Уг. 50x50x1.2	1985	7.2175
T4	2	ТПП-200-40-1.5	860	5.6932
-	-	Итого:		153.535



Согласовано

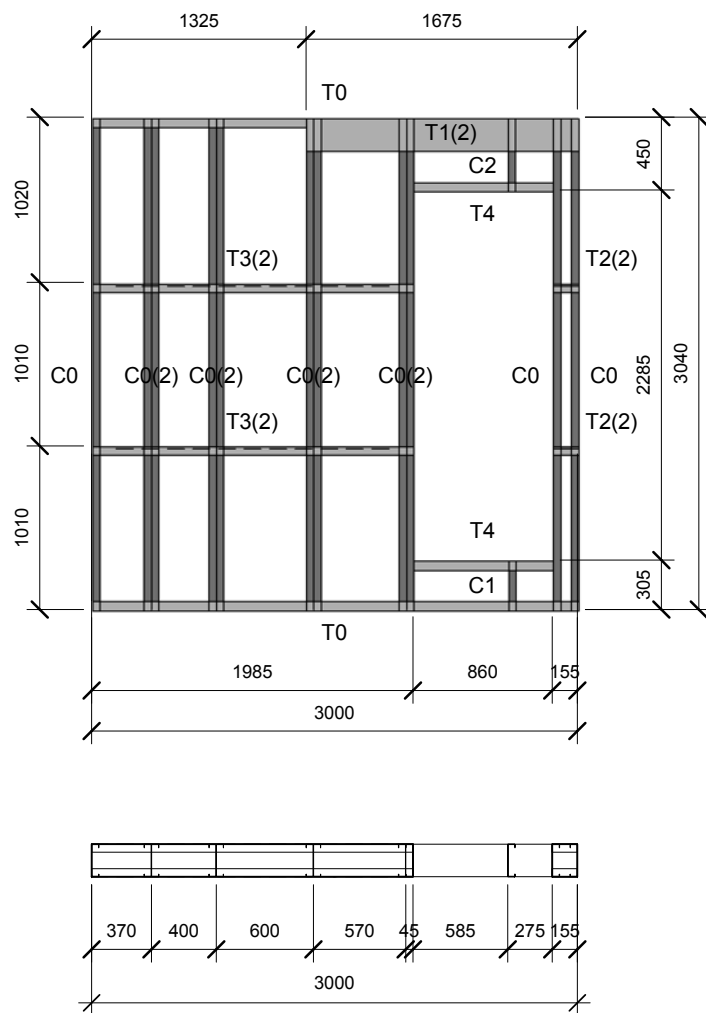
Взам. инв. №

Подп. и дата

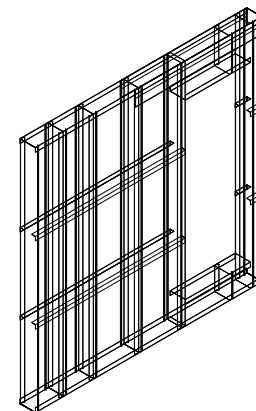
Инв. № подл.

Полки стоечных и направляющих профилей крепить саморезами HGP-R-4.8x1.9 по 4 шт. с каждой стороны (по 2шт. в полку). Спаренные стойки соединяются саморезами HGP-R-4.8x1.9 по 1 шт. с шагом 200 мм. Уголки в проемах крепить саморезами HGP-R-4.8x1.9 по 6 шт в полку уголка
 Для обеспечения устойчивости стеновой панели в своей плоскости предусмотрена по обеим сторонам стальная лента 25-0,7 в глухих участках каждой панели.
 Уголки 50X50X1.2 для раскрепления панели крепятся саморезами HGP-R-4.8x1.9 по 2 шт. в полку уголка.

050-2015 - КМД					
Конструктивные решения четырехэтажного жилого дома в Крыму					
Изм.	Кол. уч.	Лист	№ док.	Подпись	Дата
ГИП		Елутин			11.15
Исполнил		Гурьева			11.15
Проверил		Елутин			11.15
Н. контр.		Елутин			11.15
Четырехэтажный жилой дом				Стадия	Лист
				Р	4.2
Наружная стеновая панель НСП2				Листов	145
				ООО "Строй-снаб"	



НСПЗ (2 шт.)				
Поз.	Кол-во	Наименование	Длина(mm)	Масса(kgs)
C0	11	ТПС-195-45-1.5	3030	120.3614
C1	1	ТПС-195-45-1.5	295	1.0653
C2	1	ТПС-195-45-1.5	440	1.5889
T0	2	ТПП-200-40-1.5	3000	19.86
T1	2	Пластина 200x2.0	1675	10.2739
T2	4	Уг. 50x50x1.2	155	0.5636
T3	4	Уг. 50x50x1.2	1985	7.2175
T4	2	ТПП-200-40-1.5	860	5.6932
-	-	Итого:		166.6238



Согласовано

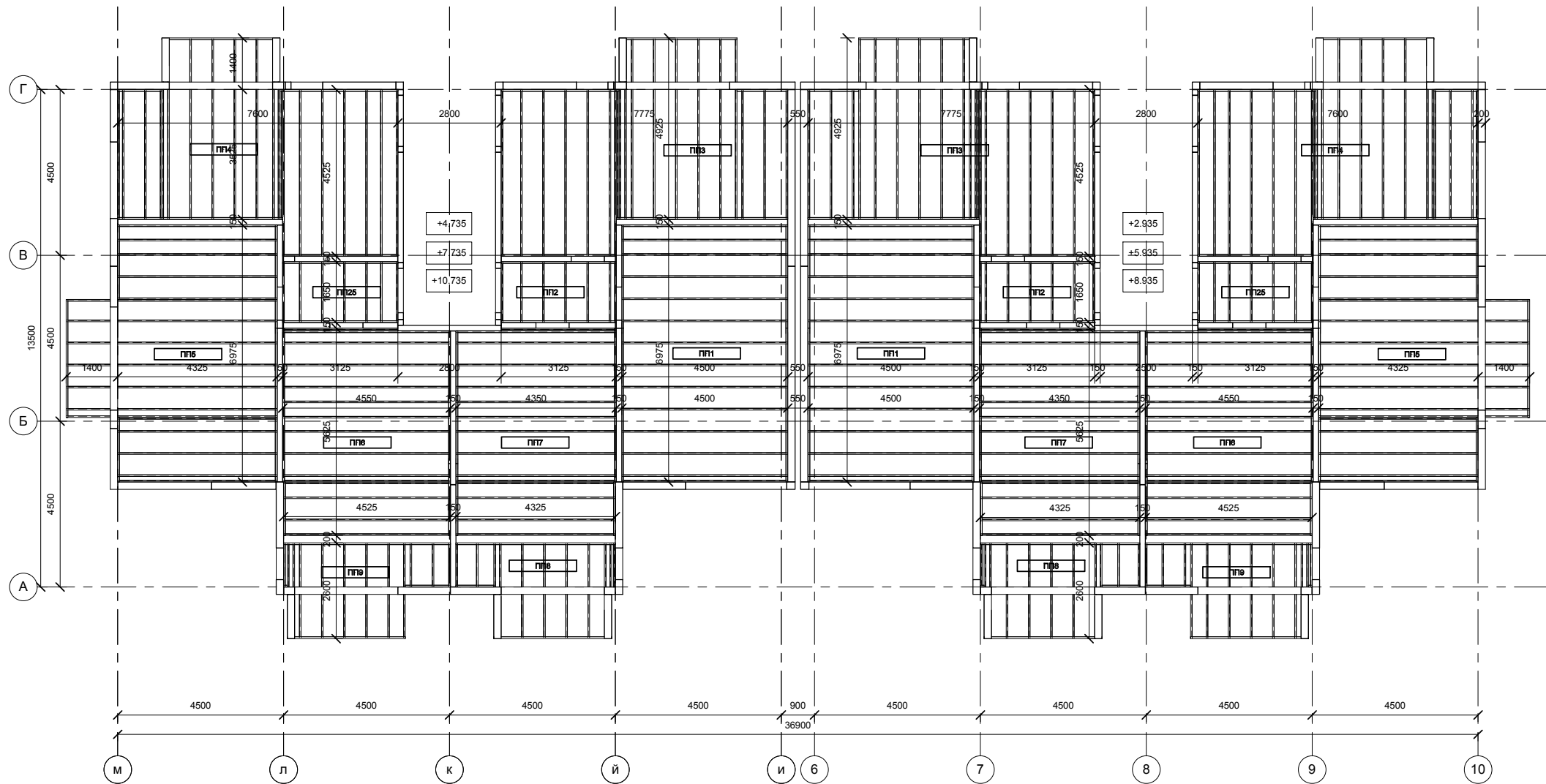
Взам. инв. №

Подп. и дата

Инв. № подл.

Полки стоечных и направляющих профилей крепить саморезами HGP-R-4.8x1.9 по 4 шт. с каждой стороны (по 2шт. в полку). Спаренные стойки соединяются саморезами HGP-R-4.8x1.9 по 1 шт. с шагом 200 мм. Уголки в проемах крепить саморезами HGP-R-4.8x1.9 по 6 шт в полку уголка
 Для обеспечения устойчивости стеновой панели в своей плоскости предусмотрена по обеим сторонам стальная лента 25-0,7 в глухих участках каждой панели.
 Уголки 50X50X1.2 для раскрепления панели крепятся саморезами HGP-R-4.8x1.9 по 2 шт. в полку уголка.

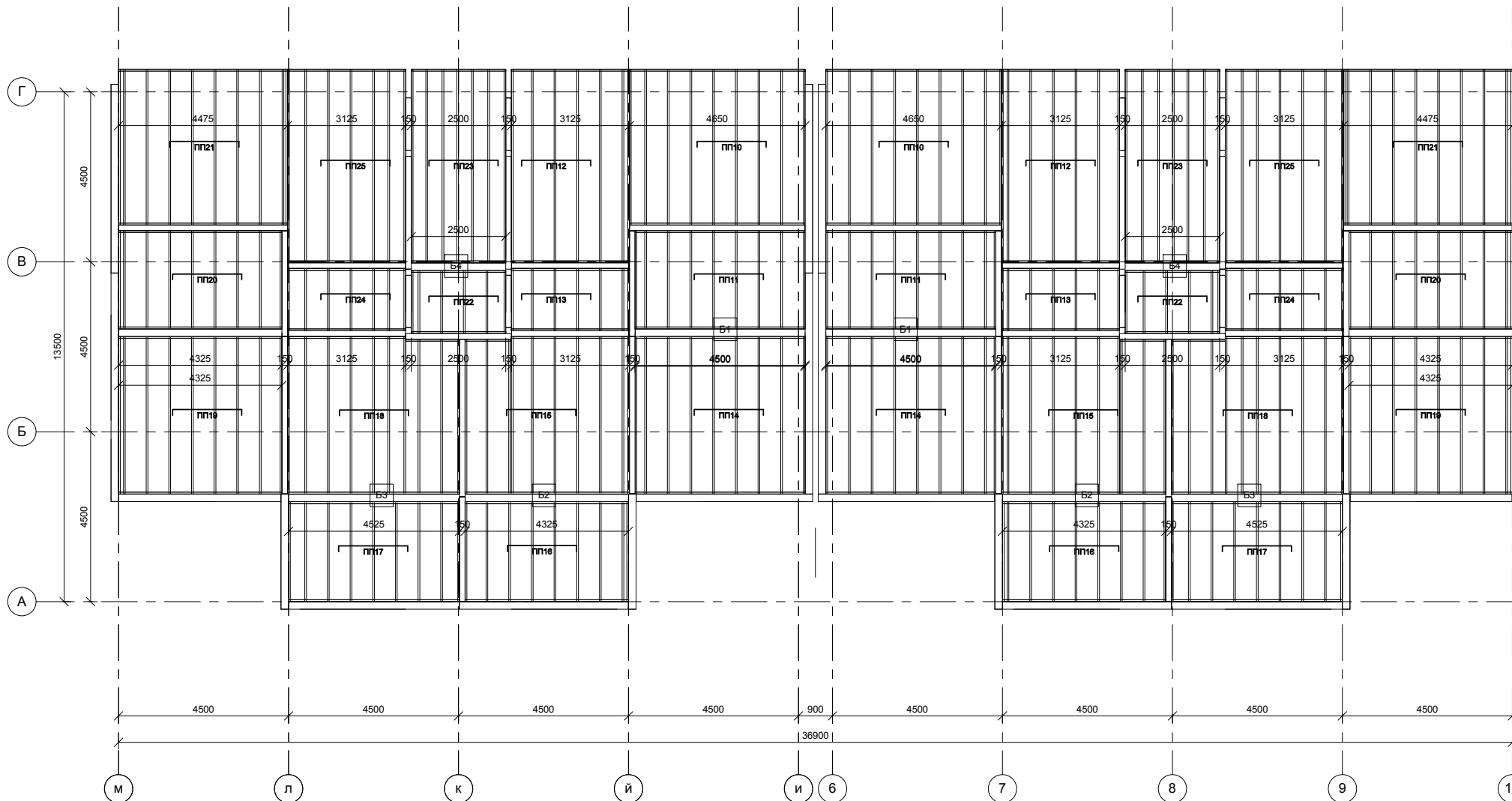
050-2015 - КМД						
Конструктивные решения четырехэтажного жилого дома в Крыму						
Изм.	Кол. уч.	Лист	№ док.	Подпись	Дата	
ГИП		Елутин			11.15	
Исполнил		Гурьева			11.15	
Проверил		Елутин			11.15	
Н. контр.		Елутин			11.15	
Четырехэтажный жилой дом				Стадия	Лист	Листов
				Р	4.3	145
Наружная стеновая панель НСПЗ				ООО "Строй-снаб"		



Сопоставлено

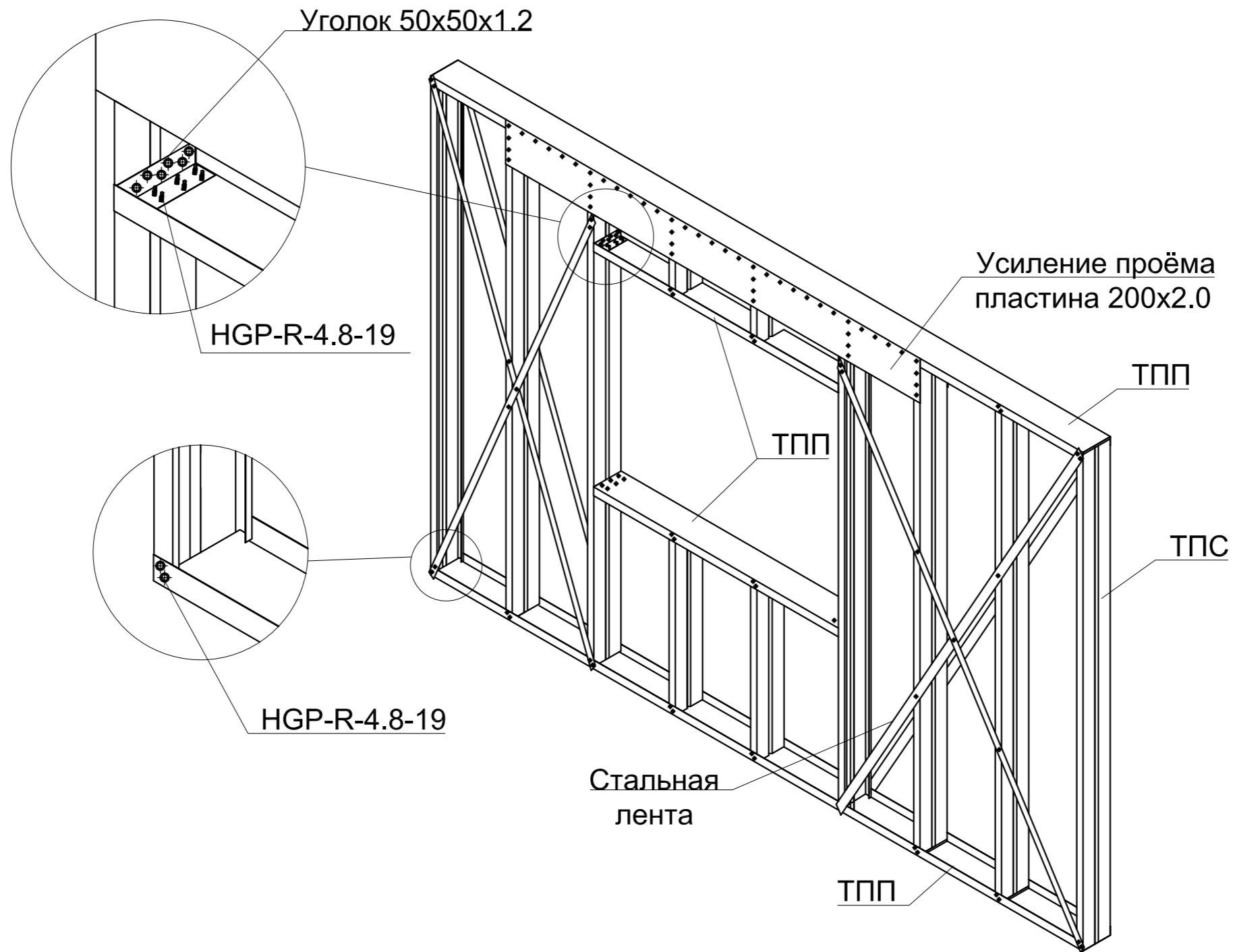
Изм. № подл.	Подл. и дата	Взам. инв. №

050-2015 - КМД							
Конструктивные решения четырехэтажного жилого дома в Крыму							
Изм.	Кол. уч.	Лист	№ док.	Подпись	Дата		
ГИП	Елугин			<i>[Signature]</i>	11.15		
Исполнил	Гурьева			<i>[Signature]</i>	11.15		
Проверил	Елугин			<i>[Signature]</i>	11.15		
Н. контр.	Елугин			<i>[Signature]</i>	11.15		
Четырехэтажный жилой дом					Стадия	Лист	Листов
P					6.1	145	
Схема раскладки перекрытий 1-го, 2-го и 3-го этажей					ООО "Строй-снаб"		



Сопоставлено				
Изм. № подл.				
Подп. и дата				
Взам. инв. №				

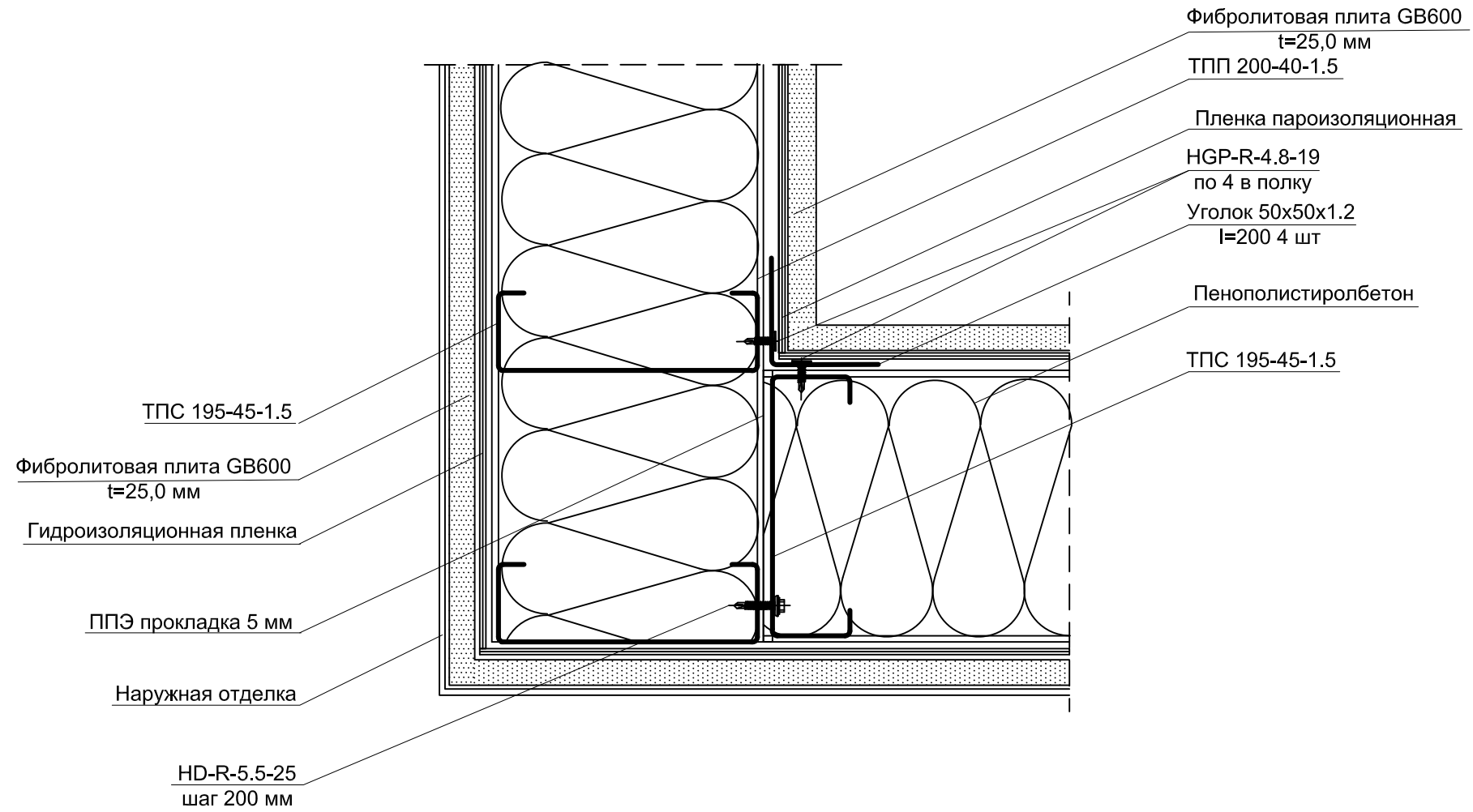
050-2015 - КМД							
Конструктивные решения четырехэтажного жилого дома в Крыму							
Изм.	Кол. уч.	Лист	№ док.	Подпись	Дата		
ГИП		Елугин			11.15		
Исполнил		Гурьева			11.15		
Проверил		Елугин			11.15		
Н. контр.		Елугин			11.15		
Четырехэтажный жилой дом					Стадия	Лист	Листов
					Р	6.2	145
Схема раскладки панелей покрытия					ООО "Строй-снаб"		



- 1 Все саморезы для сборки панели типа HGP-R-4.8-19.
- 2 Крестовые связи -стальная лента 25x0.7.
- 3 Ленту устанавливать с обеих сторон панели.

						050-2015 - КМД			
						Конструктивные решения четырехэтажного жилого дома в Крыму			
Изм.	Кол. уч.	Лист	№ док.	Подпись	Дата	Четырехэтажный жилой дом	Стадия	Лист	Листов
							Р	10.1	145
ГИП		Елутин			11.15	Пример сборки стеновой панели	ООО "Строй-снаб"		
Исполнил		Гурьева			11.15				
Проверил		Елутин			11.15				
Н. контр.		Елутин			11.15				

1
3.1



Согласовано

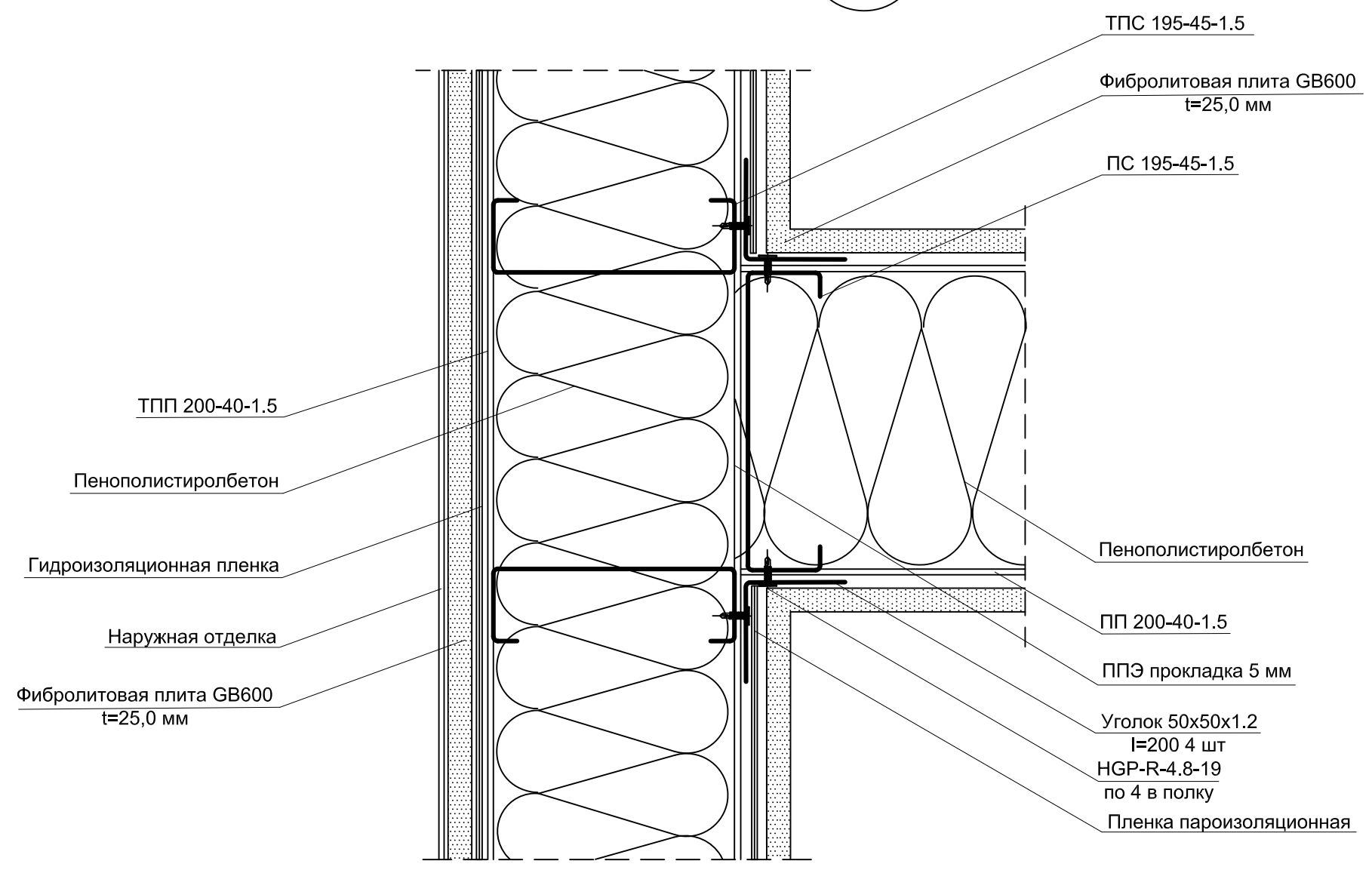
Инов. № подл.	Подп. и дата	Взам. инв. №

						050-2015 - КМД			
						Конструктивные решения четырехэтажного жилого дома в Крыму			
Изм.	Кол. уч.	Лист	№ док.	Подпись	Дата	Четырехэтажный жилой дом	Стадия	Лист	Листов
							Р	10.2	145
ГИП		Елутин			11.15	Узел 1	ООО "Строй-снаб"		
Исполнил		Гурьева			11.15				
Проверил		Елутин			11.15				
Н. контр.		Елутин			11.15				

Согласовано

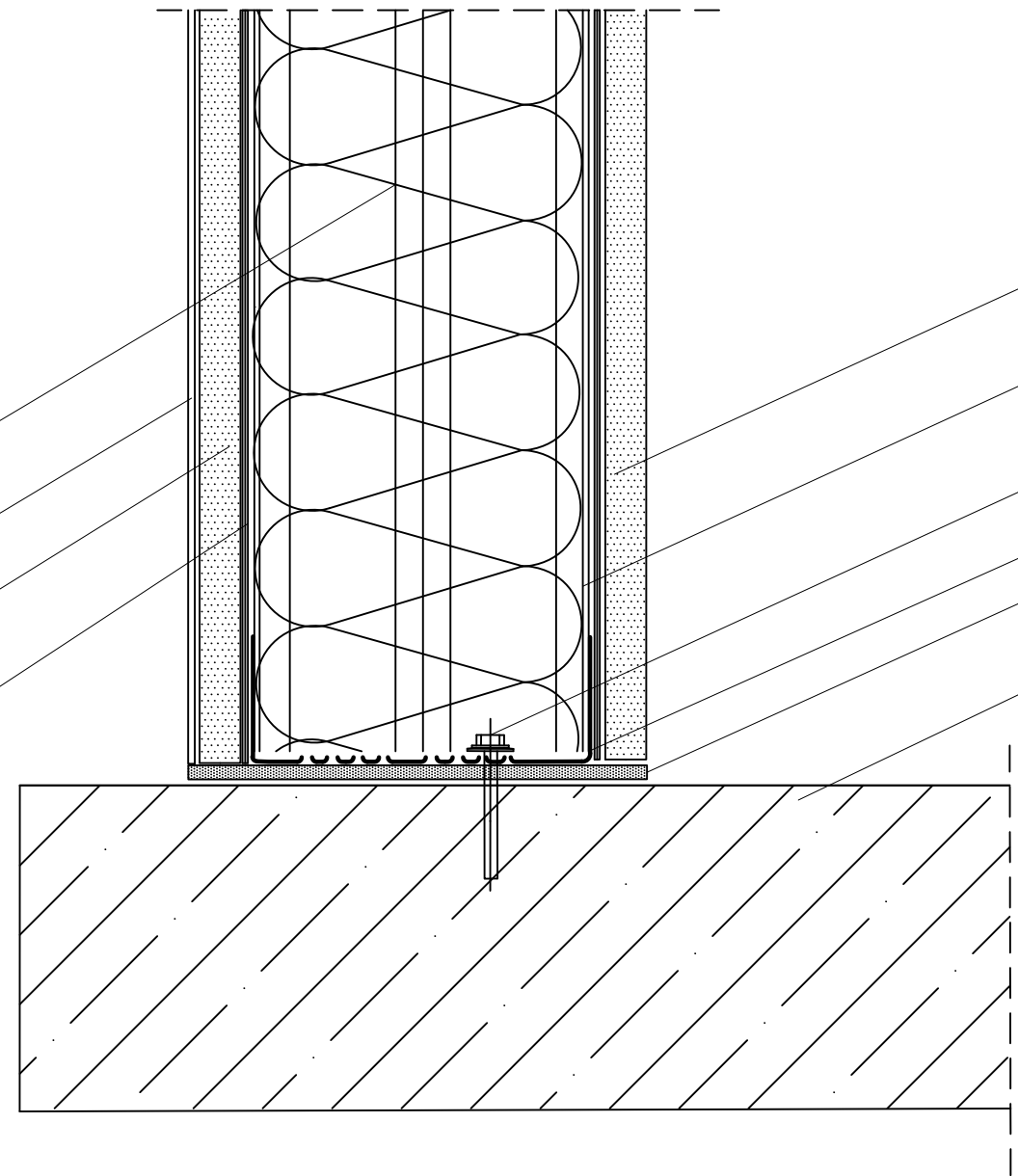
Инов. № подл.	Подп. и дата	Взам. инв. №

2
3.1



050-2015 - КМД					
Конструктивные решения четырехэтажного жилого дома в Крыму					
Изм.	Кол. уч.	Лист	№ док.	Подпись	Дата
ГИП		Елутин			11.15
Исполнил		Гурьева			11.15
Проверил		Елутин			11.15
Н. контр.		Елутин			11.15
Четырехэтажный жилой дом				Стадия	Лист
Узел 2				Р	10.3
ООО "Строй-снаб"				Листов	145

3
9



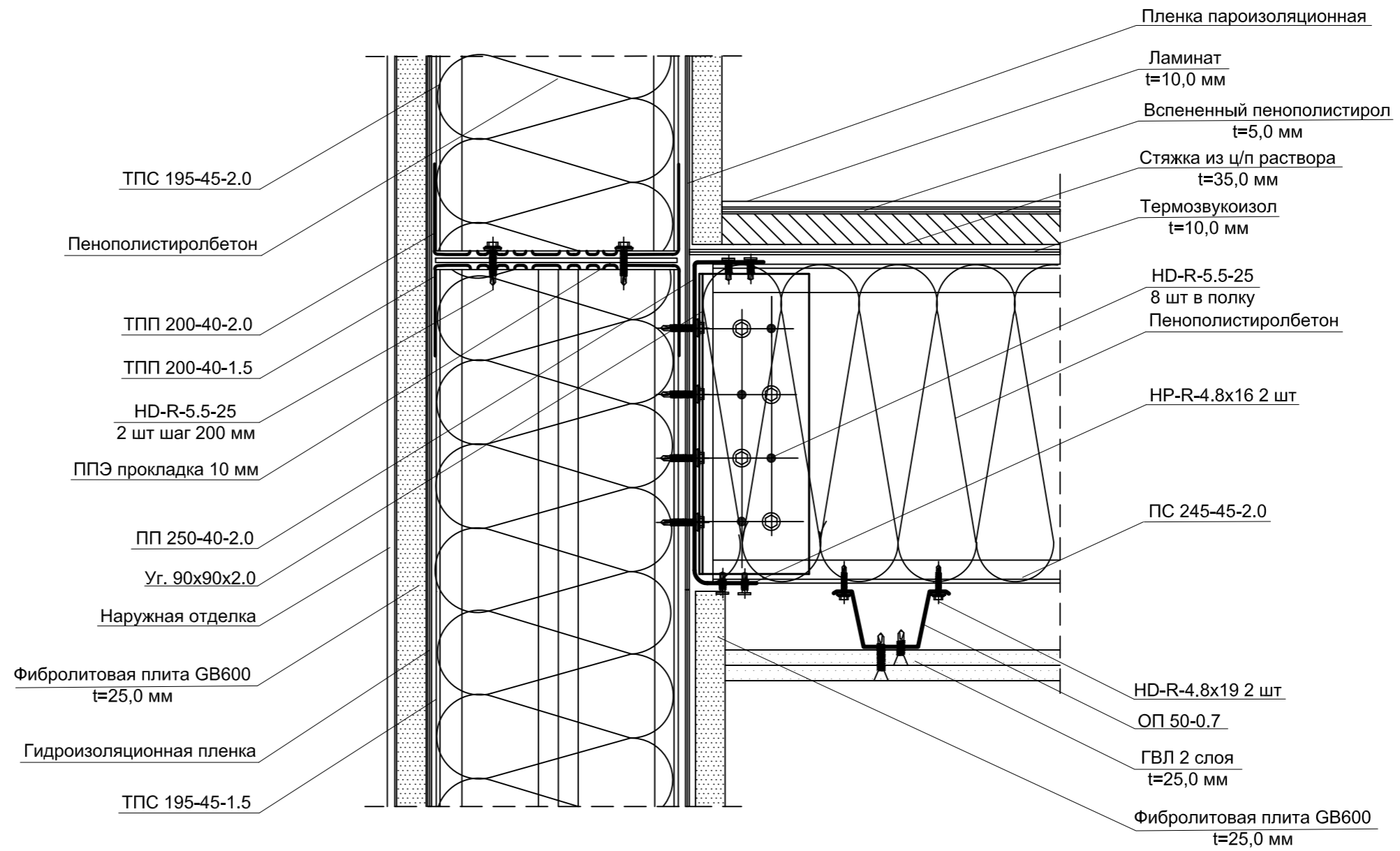
- Пенополистиролбетон
- Наружная отделка
- Фибролитовая плита GB600
t=25,0 мм
- Гидроизоляционная пленка
- Фибролитовая плита GB600
t=25,0 мм
- ТПС 195-45-1.5
- Клиновой анкер 10x100
шаг 600 мм
- ТПП 200-40-1.5
- ППЭ прокладка
t=10 мм
- Ж/б фундамент

Согласовано

Взам. инв. №
Подп. и дата
Инв. № подл.

						050-2015 - КМД			
						Конструктивные решения четырехэтажного жилого дома в Крыму			
Изм.	Кол. уч.	Лист	№ док.	Подпись	Дата	Четырехэтажный жилой дом	Стадия	Лист	Листов
							Р	10.4	145
ГИП		Елутин			11.15	Узел 3	ООО "Строй-снаб"		
Исполнил		Гурьева			11.15				
Проверил		Елутин			11.15				
Н. контр.		Елутин			11.15				

4
9

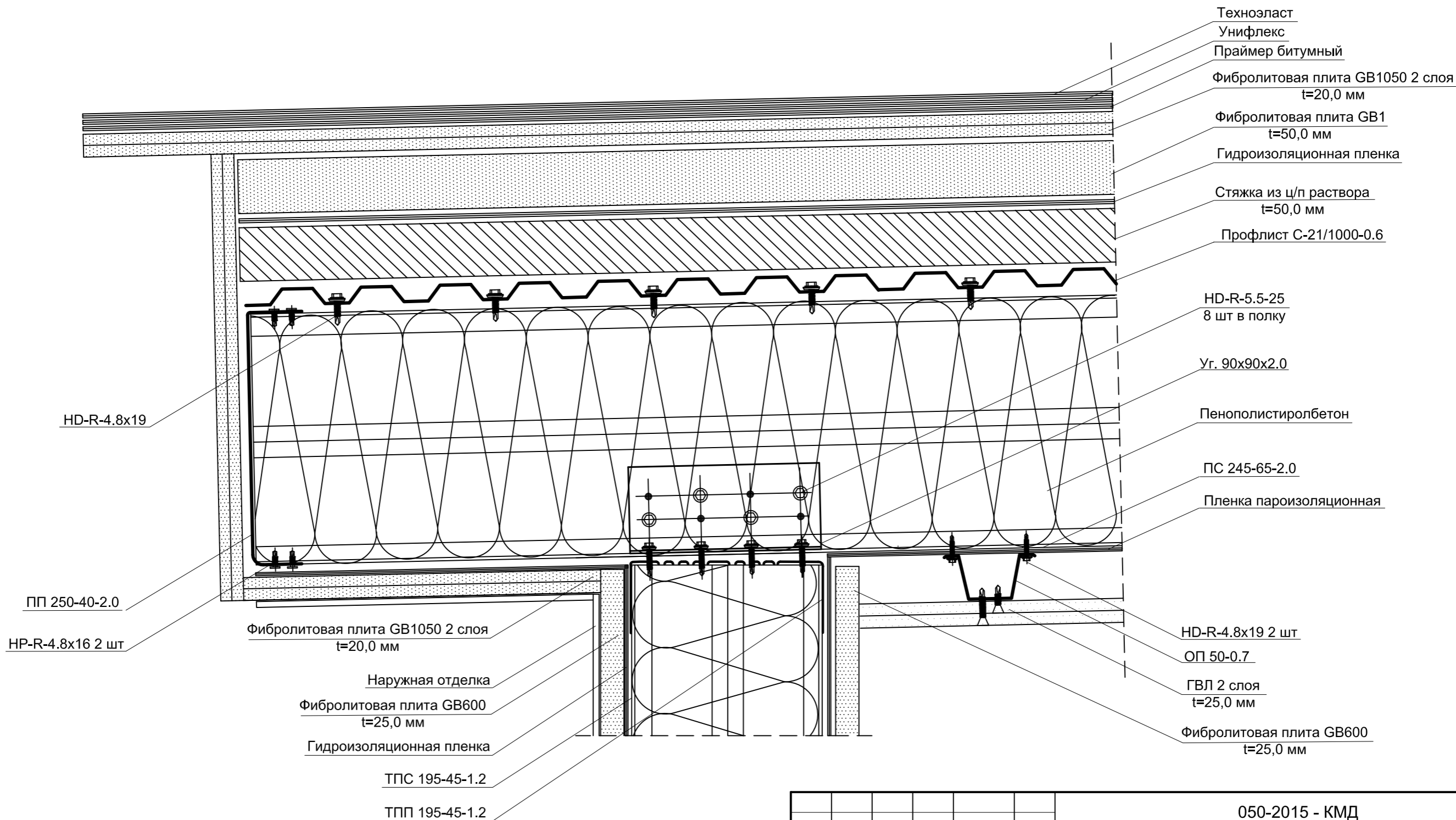


Согласовано

Инов. № подл.	
Подп. и дата	
Взам. инв. №	

050-2015 - КМД						
Конструктивные решения четырехэтажного жилого дома в Крыму						
Изм.	Кол. уч.	Лист	№ док.	Подпись	Дата	
ГИП		Елутин			11.15	
Исполнил		Гурьева			11.15	
Проверил		Елутин			11.15	
Н. контр.		Елутин			11.15	
Четырехэтажный жилой дом				Стадия	Лист	Листов
Узел 4				Р	10.5	145
ООО "Строй-снаб"						

5
9

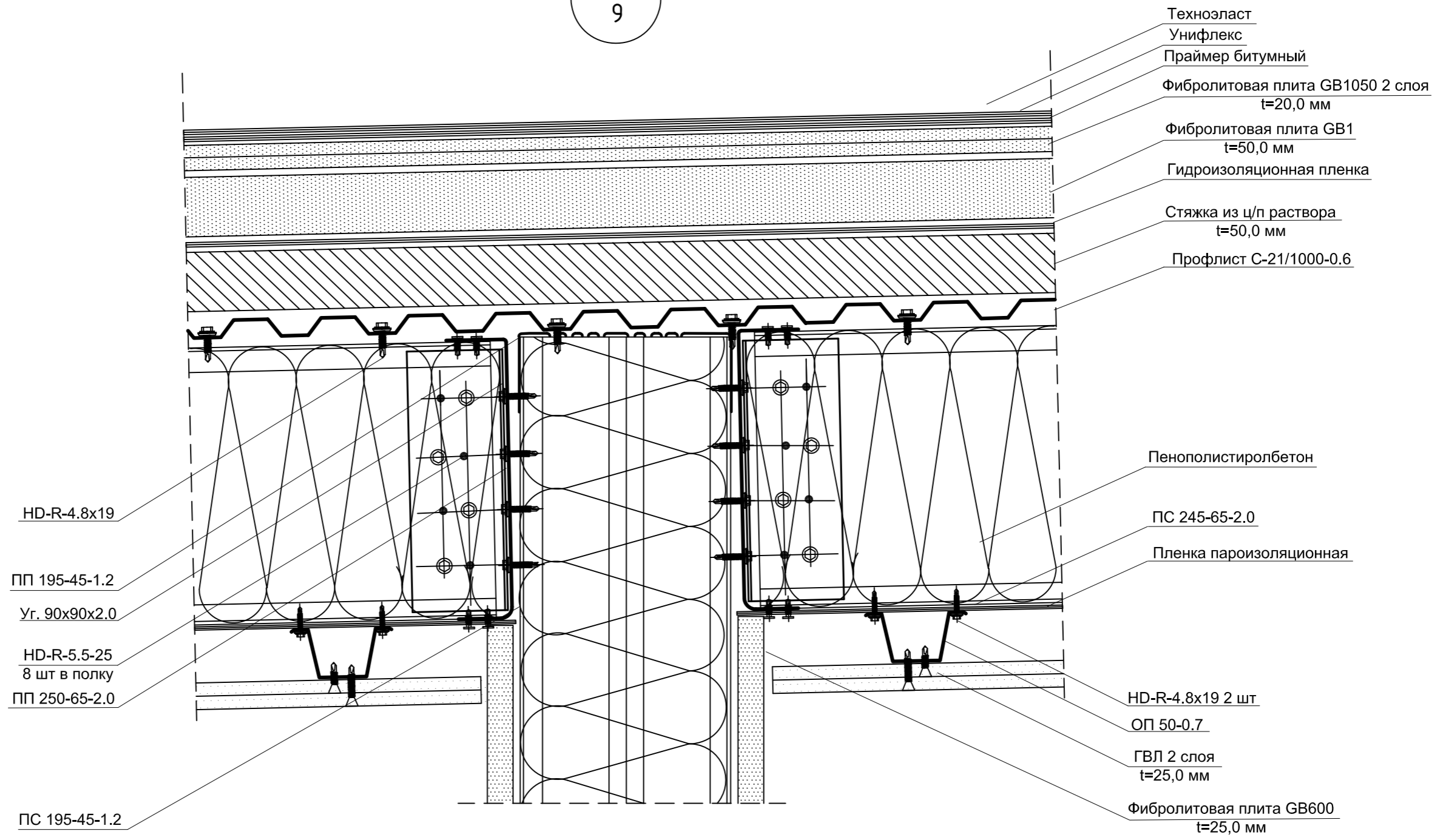


Согласовано

Взам. инв. №	
Подп. и дата	
Инв. № подл.	

050-2015 - КМД						
Конструктивные решения четырехэтажного жилого дома в Крыму						
Изм.	Кол. уч.	Лист	№ док.	Подпись	Дата	
ГИП	Елутин			<i>[Signature]</i>	11.15	
Исполнил	Гурьева			<i>[Signature]</i>	11.15	
Проверил	Елутин			<i>[Signature]</i>	11.15	
Н. контр.	Елутин			<i>[Signature]</i>	11.15	
Четырехэтажный жилой дом				Стадия	Лист	Листов
Узел 5				Р	10.6	145
ООО "Строй-снаб"						

6
9



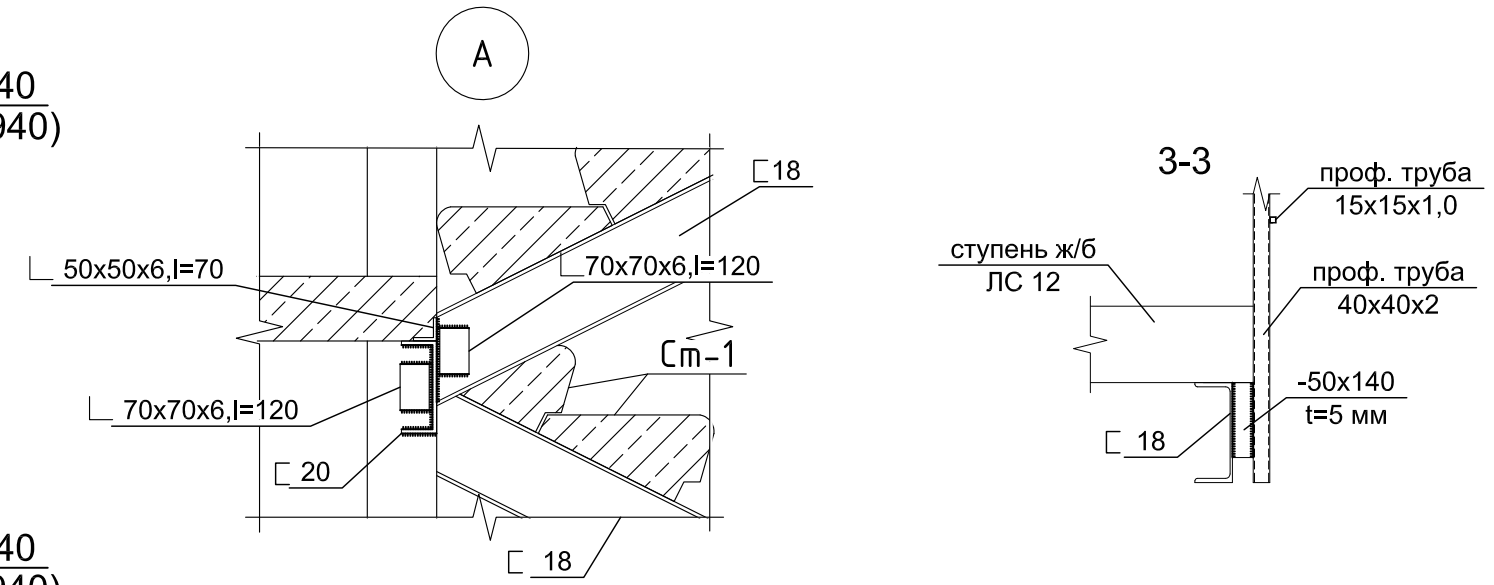
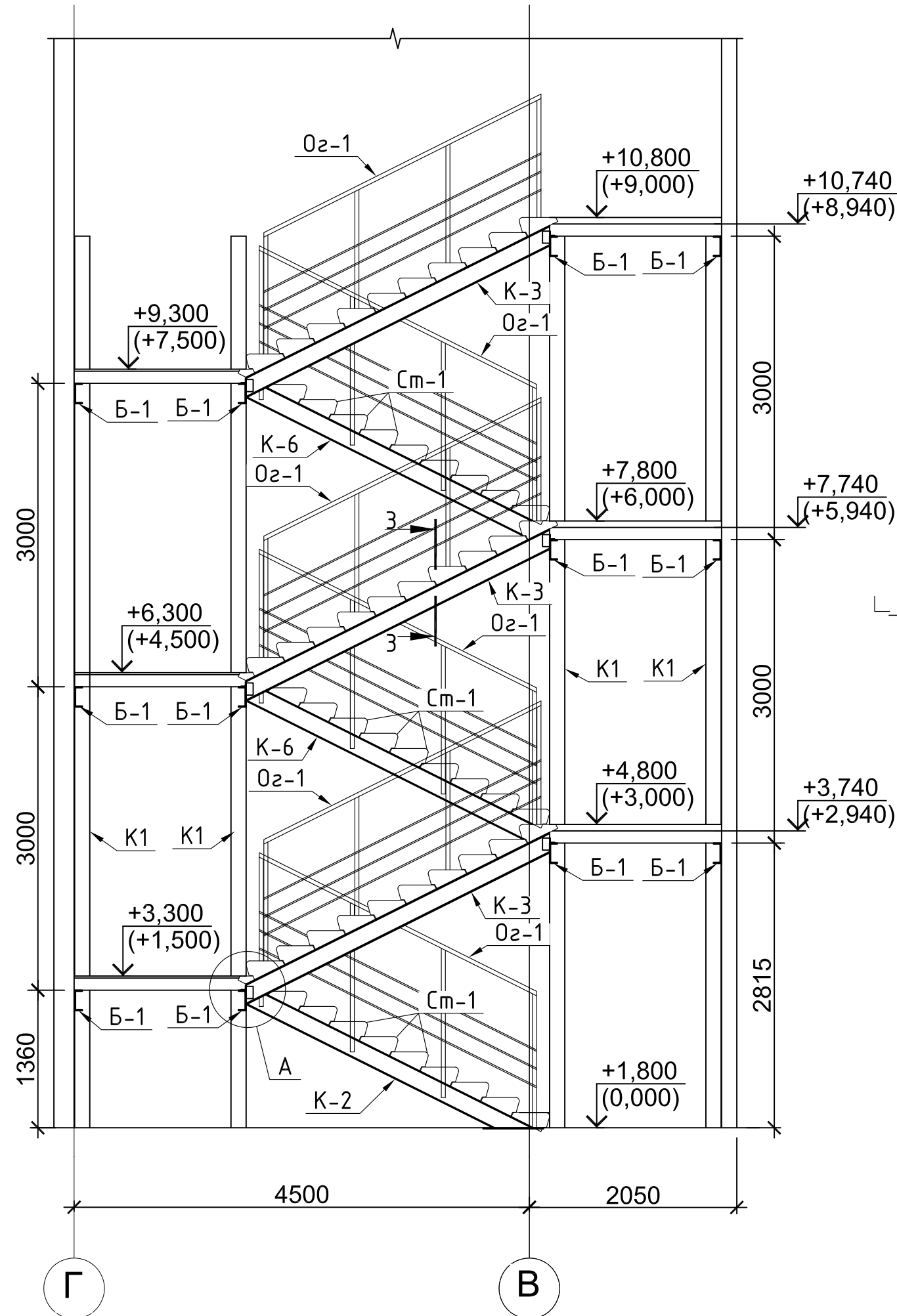
Согласовано		
Взам. инв. №		
Подп. и дата		
Инв. № подл.		

						050-2015 - КМД			
						Конструктивные решения четырехэтажного жилого дома в Крыму			
Изм.	Кол. уч.	Лист	№ док.	Подпись	Дата	Четырехэтажный жилой дом	Стадия	Лист	Листов
							Р	10.7	145
ГИП		Елутин			11.15	Узел 6	ООО "Строй-снаб"		
Исполнил		Гурьева			11.15				
Проверил		Елутин			11.15				
Н. контр.		Елутин			11.15				

Спецификация элементов

Поз.	Обозначение	Наименование	Кол.	Масса ед., кг.	Примеч.
К-1(К-2)	см. лист	Косоур К-1(зеркально К-2)	2	62,25	124,50
К-3(К-4)	см. лист	Косоур К-3(зеркально К-4)	6	58,00	348,00
К-5(К-6)	см. лист	Косоур К-5(зеркально К-6)	4	58,00	232,00
Б-1	см. лист	Балка Б-1	12	47,54	570,48
Ог-1	см. лист	Ограждение Ог-1	6	25,91	155,46
К1	см. лист	Колонна К1	8	315,00	2520,00
Ст-1	ГОСТ 8717.0-84	Ступень типа ЛС12-ЛБ	60	100	6000

Разрез 2-2



+1,800 (0,000) - для секции в осях 1-5
 - для секции в осях 6-10

Сварку металлических изделий производить электродами Э-42 по ГОСТ 5264-80. Высоту шва принять h=6мм.
 Антикоррозийную защиту металлических конструкции выполнить по грунтовке ГФ-021 ГОСТ 25129-93 эмалью ПФ-15 за 2 раза по ГОСТ 6467-76.

СОГЛАСОВАНО:

Инов. № подл.	Подпись и дата	Взам. инв. №

050-2015-КМД					
Конструктивные решения четырехэтажного жилого дома в Крыму					
Изм.	Кол.уч.	Лист.	№ док.	Подпись	Дата
ГИП	Елутин А.				
Проверил	Елутин А.				
Разработ.	Феофанова Ю.				
Н. контр	Елутин А.				
Четырехэтажный жилой дом				Стадия	Лист
Разрезы 2-2,3-3. Узел А				Р	12
ООО "Строй-снаб"				Листов	